

北信州森林組合 ガイドマップ

北信州森林組合 ● 組合員報

むささび

創刊号

平成14年3月1日発行

北信州森林組合

〒389-2255 飯山市大字静間383-14
TEL:0269-62-8111 FAX:0269-62-6611



残雪のブナ



R100
古紙配合率100%再生紙を使用しています

主な内容

- 組合長あいさつ……………2
- 合併経過報告……………3
- 組合の概要……………4
- 組合の組織……………5
- 組合の基本方針、実施方針……………6
- 役員名簿……………7
- 職員名簿……………8
- 開始貸借対照表……………9
- 旧組合決算状況……………10
- 事務所開所式……………11
- 北信州ガイドマップ……………12



北信州森林組合発足にあたり

代表理事組合長
小山 邦武

平成2年より研究してまいりました組合の合併が、この度6森林組合の合流のもとに、北信州森林組合として平成13年12月1日に発足いたしました。

理事の皆様方のご推挙により初代組合長に選任され、その重責を担うことになりました。組合員の皆様方をはじめ、関係機関のご支援・ご指導・ご協力を賜り、森林環境整備ならびに地域林業の担い手としての役割を果たす所存でございます。

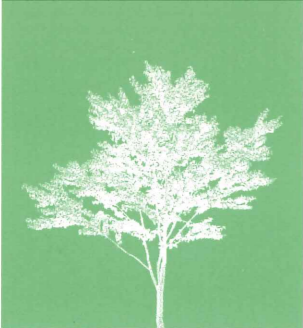
長期にわたる木材価格の低迷等により、林業への関心は著しく減退しその結果、山は放置の状態となっております。一方、森林に対する一般の方々への期待は年々高まってきております。森林は木材の生産のみにとどまらず、景観形成、国土保全、水源涵養等、公的な機能を果たしていることに注目されております。

これら諸要求の高まりの中、森林整備を着実に実施することが重要な課題となっており、森林組合に課せられた大きな使命でもあります。新組合として、これらの課題を果たすために、組織および経営基盤の充実した森林組合を目指すとともに組合員の皆様方との結びつきを強化し、地域材利用、間伐の積極的推進や受委託事業の計画的実施等、地域林業の真の担い手として、地域の振興に寄与できる組合づくりに努力いたす所存でございます。

今後とも旧に倍し、新生北信州森林組合事業に格別なご指導、ご高配を賜りますようお願い申し上げます。新任の挨拶といたします。

合併経過報告

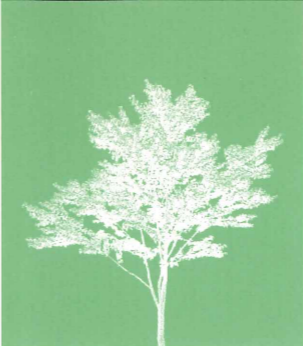
- 平成2年11月1日 中野市、山ノ内町、木島平村、野沢温泉村、飯山市、豊田村、栄村の7森林組合で「北信地区森林組合広域化推進研究会」が組織され、合併の必要性、合併組合の目指すべき姿などの研究が開始された。
- 平成12年4月12日 研究会の成果を受け継ぎ栄村森林組合を除く6組合の広域合併を推進する「北信地区森林組合広域合併推進協議会」が設置され、合併するための条件整備等についての協議が開始された。
- 平成13年6月26日 合併推進協議会において、6組合の合併が決まり、平成13年7月6日に合併予備契約の調印式を行うことが決定された。また、合併組合の名称を「北信州森林組合」とすることが決定された。
- 平成13年7月6日 合併予備契約の調印式が飯山市「ホテルほていや」において、北信地方事務所長、関係6市町村長立会いのもと、6組合長により行われた。
- 平成13年8月3日～8日 6組合の臨時総会が開催され、賛成多数で合併並びに合併組合の事業経営計画書等が承認された。
- 平成13年9月26日 第1回北信州森林組合設立委員会が開催され、設立日の決定及び定款、規約の承認等が行われた。
- 平成13年10月25日 第2回北信州森林組合設立委員会が開催され、組織機構、諸規程の決定等が行われた。
- 平成13年11月7日 第3回北信州森林組合設立委員会が開催され、役員報酬の決定、合併組合の財産目録及び貸借対照表の承認等が行われた。
- 平成13年11月16日 第4回北信州森林組合設立委員会が開催され、合併組合の人事等が決定された。



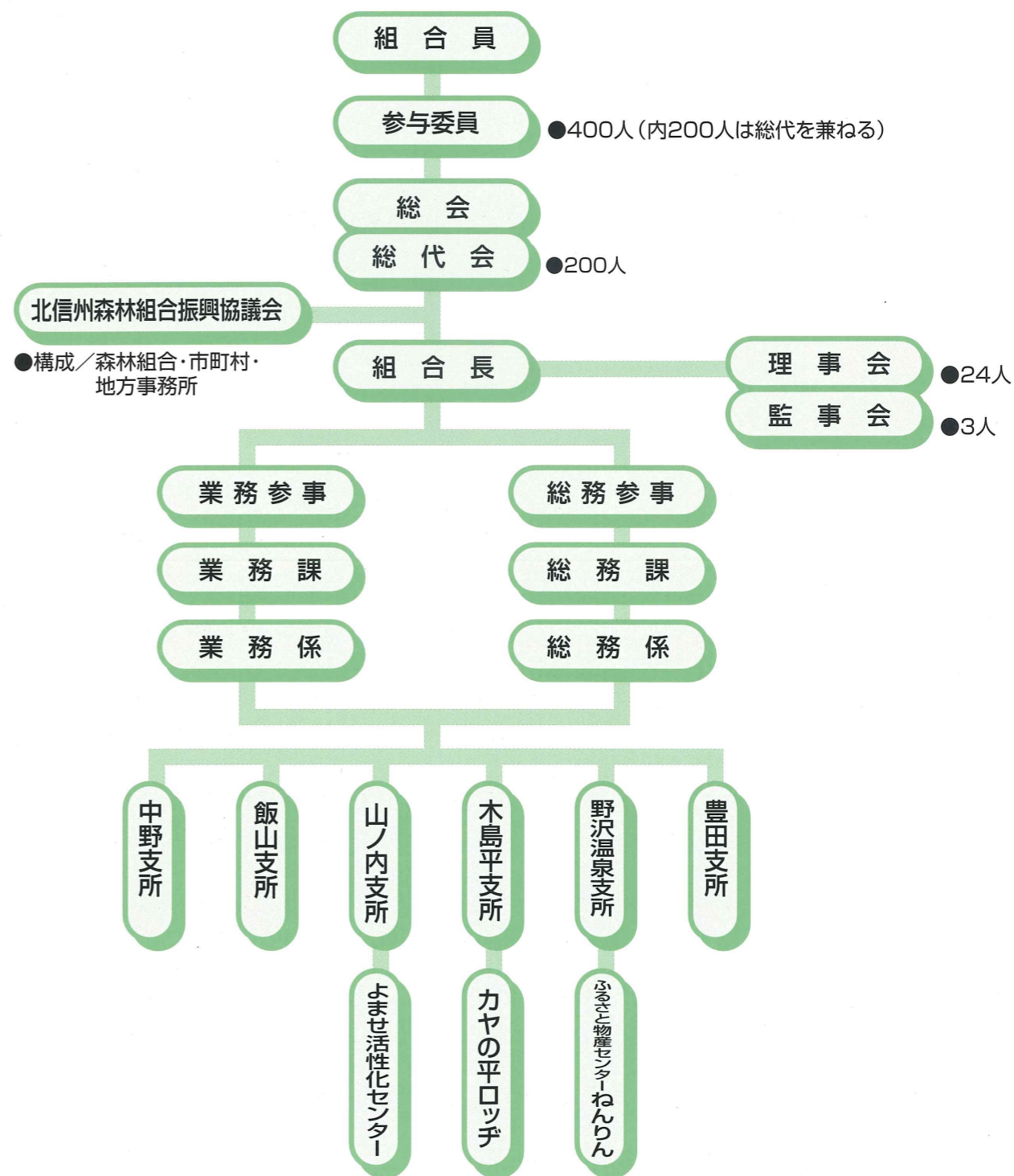
北信州森林組合の概要

名称 ■ 北信州森林組合
 地区 ■ 中野市、山ノ内町、木島平村、野沢温泉村、飯山市、豊田村
 組合員経営森林面積 ■ 33,539ha
 組合員数 ■ 6,507人
 総代の数 ■ 200人
 参与委員の数 ■ 200人
 出資金総額 ■ 93,207,700円（出資1口の金額100円）
 執行体制 ■ 理事 24人
 ■ 監事 3人
 ■ 職員 18人
 ■ 技能職員 55人
 ■ 従業員 7人

事務所 ■ 本所 / 飯山市大字静間383番地14
 TEL 0269-62-8111 FAX 0269-62-6611
 ■ 中野支所 / 中野市三好町1丁目3番19号
 TEL 0269-22-2111 FAX 0269-22-5924
 ■ 山ノ内支所 / 下高井郡山ノ内町大字夜間瀬6819番地1
 TEL 0269-33-8665 FAX 0269-33-8678
 ■ 木島平支所 / 下高井郡木島平村大字往郷973番地1
 TEL 0269-82-3123 FAX 0269-82-3123
 ■ 野沢温泉支所 / 下高井郡野沢温泉村大字豊郷9817番地
 TEL 0269-85-3111 FAX 0269-85-3913
 ■ 飯山支所 / 飯山市大字飯山1110番地1
 TEL 0269-62-0511 FAX 0269-67-2760
 ■ 豊田支所 / 下水内郡豊田村大字豊津395番地1
 TEL 0269-38-3111 FAX 0269-38-2774



組織機構図





基本方針

1. 事業の基本方針

管内の森林は、地域面積の77%を占め、内人工林は32%程である。全体に施業を必要とする森林が増加している。

木材価格の低迷等により、林業への関心は著しく減退し、山も放置の状態が多くみられます。一方森林の果たしている公益的機能が見直され、その期待も高まりつつあります。これら機能を十分発揮させ多様な森林整備を推進するとともに、木材・林産物の有効な利活用を図ることが重要な課題となっている。市町村等と連携しながら合併のメリットを最大限に生かし、森林資源の有効利用と総合的利用を推進し、組合員と共に多角的事業の展開を図るものとする。

2. 事業の実施方針

(1) 指導部門

地区懇談会、総代会等を通じ、組合員との結びつきの強化、情報伝達の充実を図る。また、各種研修会はもとより、所有森林の境界確認等に取り組み森林整備の推進に結びつける。

(2) 販売部門

地域材の有効活用を図るために、北信木材流通加工センターを有効活用し、組合員の受託事業を計画的かつ積極的に実施する。

(3) 購買部門

組合員に必要な事業物資及び生活物資の斡旋を積極的に行うとともに、各種イベントを企画し地域に根ざした組合活動を実施する。

(4) 利用部門

- ・ 地域材の利用間伐を積極的に推進。
- ・ 組合員からの受託事業の計画的実施と、補助事業の最大限の活用。
- ・ 公有林経営の受託推進。
- ・ 林道・作業道の施工を行い、林業経営基盤の整備を図る。
- ・ 地域の環境整備及び造園緑化事業の推進。
- ・ 森林国営保険事業の普及。
- ・ 不在村地主の経営の受託推進。
- ・ 組合員の福利厚生 の充実と技能職員の通年雇用の推進を図るため除雪事業を実施。

(5) 金融部門

制度資金、系統資金の有効活用を図り組合員の林業経営の合理化に努める。



北信州森林組合役員名簿

職名	氏名	合併前所属組合	
代表理事組合長	小山 邦武	飯山市森林組合	
副組合長理事	中山 茂樹	山ノ内町森林組合	
副組合長理事	富井 喜義	野沢温泉村森林組合	
総務委員長	森 昭和	木島平村森林組合	
業務委員長	原 修一郎	中野市森林組合	
理事	綿貫 隆夫	中野市森林組合	
	柳澤 萬壽雄	木島平村森林組合	
	高橋 善造	野沢温泉村森林組合	
	清野 眞木生	豊田村森林組合	
総務委員	小根沢 庄一	中野市森林組合	
	山本 啓文	山ノ内町森林組合	
	山岸 信夫	山ノ内町森林組合	
	本山 剛史	木島平村森林組合	
	久保田 哲夫	野沢温泉村森林組合	
	今清水 一男	飯山市森林組合	
業務委員	藤沢 敏文	飯山市森林組合	
	村田 宗之	豊田村森林組合	
	山田潤一郎	中野市森林組合	
	竹節 邦男	山ノ内町森林組合	
	北沢 弥紀男	山ノ内町森林組合	
代表監事	本山日出雄	木島平村森林組合	
	宮澤 義明	飯山市森林組合	
	坂井 昭男	飯山市森林組合	
	小林 忠栄	豊田村森林組合	
	関口 隆信	野沢温泉村森林組合	
	監事	大木 幸治	飯山市森林組合
		滝沢 信幸	山ノ内町森林組合



北信州森林組合職員名簿

役職	氏名	合併前所属組合
総務参事兼総務課長	宮沢 邦彦	飯山市森林組合
業務参事兼野沢温泉支所長	嶋田 喜一	野沢温泉村森林組合
業務課長兼豊田支所長	小林 正治	木島平村森林組合
会計主任兼山ノ内支所主事	横沢とみ子	山ノ内町森林組合
木島平支所長	土屋 覚	木島平村森林組合
中野支所長	小須田直子	中野市森林組合
山ノ内支所長兼業務係長	土屋 隆	山ノ内町森林組合
野沢温泉支所長代理	斉藤 義則	野沢温泉村森林組合
飯山支所長兼総務係長	和田 頼明	飯山市森林組合
木島平支所主事	田中 洋子	木島平村森林組合
豊田支所書記	小坂美津子	豊田村森林組合
木島平支所兼業務課主査	滝沢 良一	木島平村森林組合
総務課兼山ノ内支所技師	宮本 智実	山ノ内町森林組合
業務課兼中野支所技師	布施谷 孝	山ノ内町森林組合
山ノ内支所技手	野竹 重範	山ノ内町森林組合
業務課主事	小澤 雅子	中野市森林組合
業務課兼飯山支所技手	宮嶋 祐輝	飯山市森林組合
飯山支所書記	小出 幸子	飯山市森林組合



北信州森林組合開始貸借対照表

(平成13年12月1日)

(単位:円)

科目	内訳	合計	科目	内訳	合計
(資産の部)			(負債の部)		
I 流動資産			I 流動負債		
現金		2,081,390	受託販売預り金		14,523,522
預金		294,606,920	買掛金		2,667,841
売掛金	2,395,607		未払金		66,650,832
未収金	164,145,936		短期借入金		1,500,000
短期貸付金	1,500,000		未払法人税等		15,319,584
貸倒引当金	△1,125,377	166,916,166	預り金		6,679,701
有価証券		24,621,618	仮受金		2,154,229
棚卸資産			前受金		96,000
(1) 購買品	723,590				
(2) 商品	571,211		流動負債合計		109,591,709
(3) 原材料	327,109				
立替品		1,621,910	II 固定負債		
仮払金		16,395,897	森林担保資金借入金		1,000,000
差入保証金		6,071,367	農林漁業資金借入金		
		2,583,000	(1) 造林借入金	191,931	
流動資産合計		514,898,268	(2) 施設借入金	7,860,469	
			(3) 林道借入金	2,008,120	10,060,520
II 固定資産			退職給与引当金		96,185,603
<有形固定資産>					
建物	109,196,626		固定負債合計		107,246,123
減価償却累計額	△42,404,144	66,792,482	負債合計		216,837,832
構築物	12,684,634				
減価償却累計額	△7,845,543	4,839,091	(資本の部)		
機械装置	273,077,572		I 出資金		
減価償却累計額	△236,232,198	36,845,374	出資金		93,207,700
車輻運搬具	29,127,892				
減価償却累計額	△21,865,891	7,262,001	出資金合計		93,207,700
工器具備品	6,689,625				
減価償却累計額	△4,163,207	2,526,418	II 剰余金		
土地		6,930,517	法定準備金		135,091,400
森林		32,174	資本準備金		222,720
有形固定資産合計		125,228,057	特別積立金		220,120,564
<無形固定資産>			当期末処分剰余金		
電話加入権		328,680	(1) 当期剰余金	27,296,282	
借地権		11,349,164	(2) 前期繰越剰余金	20,598,612	47,894,894
無形固定資産合計		11,677,844			
<外部出資>					
系統出資金			剰余金合計		403,329,578
(1) 県森連出資金	5,390,000		資本合計		496,537,278
(2) 農林中金出資金	4,860,000	10,250,000	負債・資本合計		713,375,110
系統外出資金		6,298,000			
外部出資合計		16,548,000			
<その他固定資産>					
森林担保資金貸付金	1,000,000				
農林漁業資金貸付金	191,931				
林道未収賦課金	9,868,589				
貸倒引当金	△65,577	10,994,943			
退職給与基金		9,149,028			
その他固定資産合計		20,143,971			
固定資産合計		173,597,872			
III 繰延資産					
施設負担金他		24,878,970			
繰延資産合計		24,878,970			
資産合計		713,375,110			



平成13年度 期末貸借対照表

(平成13年3月1日～平成13年11月30日)

科目	組合名	中野	山ノ内	木島平	野沢温泉	飯山	豊田
現金		0	1,635	0	342	76	28
預金		21,669	41,700	82,108	43,456	101,358	4,316
売掛金		464	845	278	501	295	11
未収金		28,316	35,705	18,247	26,492	46,945	8,442
短期貸付金					1,500		
貸倒引当金		▲167	▲254	▲127	▲198	▲320	▲59
有価証券				20,450	1,946	1,896	330
たな卸資産		94	514	58	955		
立替金		16,396					
仮払金			5,026	833	213		
差入保証金					2,583		
流動資産合計		66,772	85,171	121,847	77,790	150,250	13,068
建物			23,554	30,930	7,953	4,355	
機械装置			18,503	843	2,357	15,142	
車輛運搬具		225	366	2,653	803	3,215	
工器具備品		530	1,023	359	420	102	92
土地					5,500	1,431	
構築物			3,568		1,271		
借地権			11,349				
森林			32	0			
小計		755	58,395	34,785	18,304	24,245	92
電話・有線加入金			307	21			
系統出資金							
県森連		368	2,160	680	700	1,072	410
農中金		390	2,350	580	670	870	
系統外出資金		90	1,671	1,552	2,816	120	49
小計		848	6,488	2,833	4,186	2,062	459
森迎資金貸付金						1,000	
造林貸付金			20	172			
改善資金貸付金							
維持資金貸付金							
林道未収賦課金			3,867	3,994	1,600	408	
貸倒引当金			▲27	▲29	▲9		
退職給与基金						9,149	
小計			3,860	4,137	1,591	10,557	
固定資産合計		1,603	68,743	41,755	24,081	36,864	551
繰延資産			23,557	522	800		
資産合計		68,375	177,471	164,124	102,671	187,114	13,619

(単位:千円)

科目	組合名	中野	山ノ内	木島平	野沢温泉	飯山	豊田
受託販売預り金		14,523					
買掛金		484	155	702	828	480	19
未払金		7,345	4,855	4,089	14,717	29,808	2,185
短期借入金					1,500		
預り金		945	1,140	799	1,063	1,577	37
前受金				96			
仮受金		210	486				1,459
未払法人税等		2,036	200	8,627	4,000	151	804
未払消費税		1,079	259	1,134	1,057	120	3
流動負債合計		26,622	7,095	15,447	23,165	32,136	4,507
森迎資金借入金						1,000	
造林借入金			20	172			
改善資金借入金							
維持資金借入金							
林道資金借入金			3,867	3,994	1,600	408	
小計			3,887	4,166	1,600	1,408	
退職給与引当金		3,582	15,022	42,000	25,935	9,149	
固定負債合計		3,582	18,909	46,166	27,535	10,557	
負債合計		30,204	26,004	61,613	50,700	42,693	4,507
出資金		10,957	20,312	13,695	13,488	32,301	3,571
未払込出資金							
出資合計		10,957	20,312	13,695	13,488	32,301	3,571
剰余金							
法定準備金		3,332	40,649	23,416	17,900	46,364	3,430
資本準備金				135			88
特別積立金		18,454	82,300	53,300	16,900	48,000	1,167
当期剰余金		2,036	149	8,628	3,120	12,557	805
前期繰越剰余金		3,392	8,057	3,337	563	5,199	51
当期未処分剰余金		5,428	8,206	11,965	3,683	17,756	856
負債・資本合計		68,375	177,471	164,124	102,671	187,114	13,619

●事務所開所式盛大に開催!!●



北信州森林組合は12月1日付で合併し発足しました。6市町村の組合が一つの組合となり、中核的な森林の担い手を目指し第一歩を踏み出すことになりました。

事務所は本所と6支所を構えております。本所は、飯山市大字静間383の14番地です。市道北畑信号機より約30m程東側(旧食糧事務所)です。

玄関前で開所のテープカットの後、2階において開所式を行いました。当日は好天に恵まれ、長野県林務部林業振興課・関貞徳課長、北信地方事務所・小林一美所長、北信森林管理署・神村光雄署長、長野県森林組合連合会・大日方英雄会長ほか大勢のご来賓の方々のご出席のもとに、看板の掲額に続き、新組合長小山邦武(旧飯山市森林組合長)のあいさつがあり開所式を終了しました。

開所式終了後、飯山市内びっぐわんホールにおいて、ご来賓、役員、職員等80余名の出席をいただき、合併祝賀会が盛大に開催されました。

